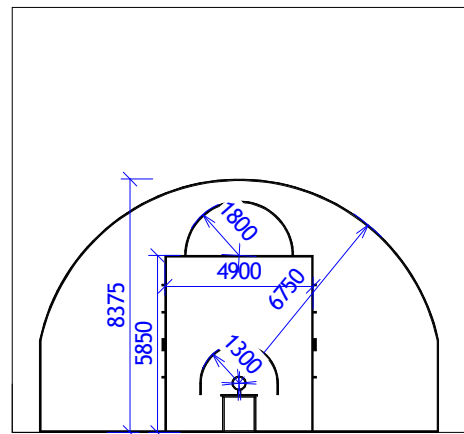
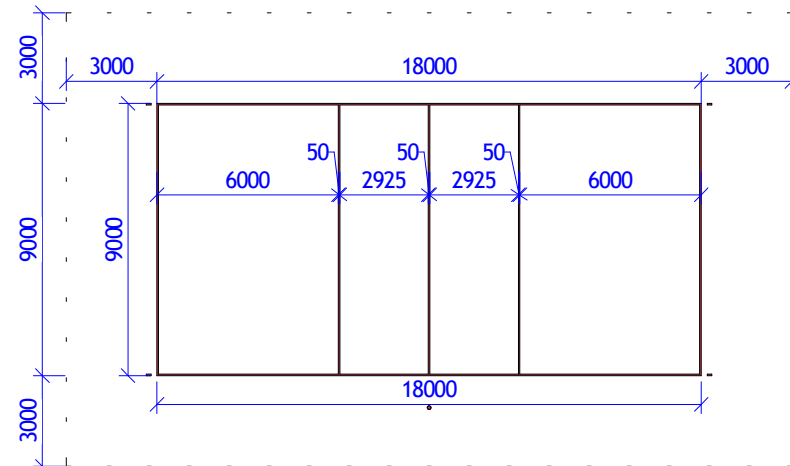


TRVALÉ BASKETBALOVÉ KOŠE

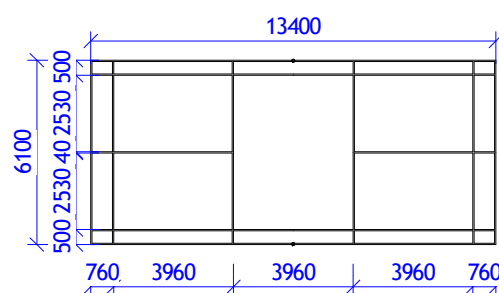


HŘIŠTĚ VOLEJBAL



VOLNÝ HRACÍ PROSTOR JE VYSOKÝ MINIMÁLNĚ 7 M

HŘIŠTĚ BADMINTON



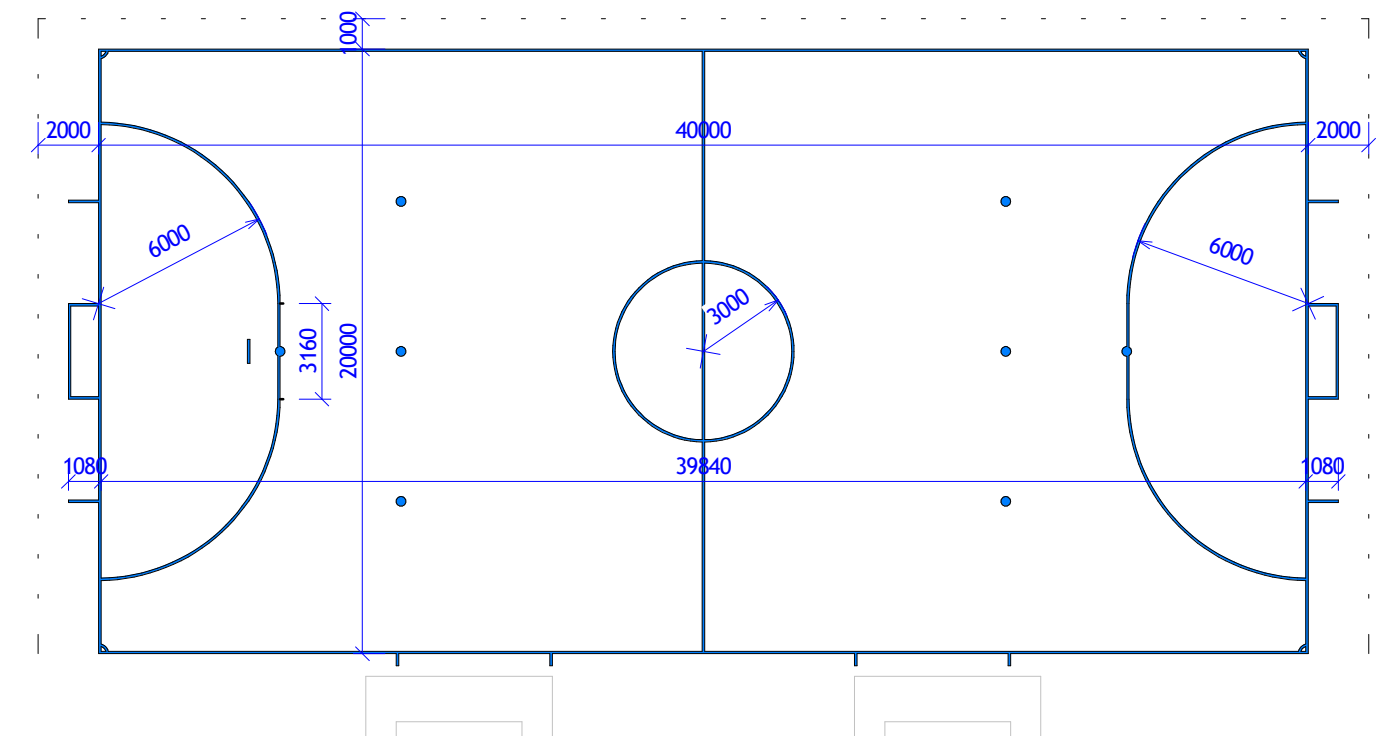
#### LEGENDA ZNAČENÍ

- ŠÍŤ S PLNOU SPODNÍ ČÁSTÍ - ROZDĚLENÍ SPORTOVIŠŤ
- PLOCHA ŠERM
- NÁPOJNÝ BOD PRO VYSÍLÁNÍ
- KOTVICÍ BODY PRO BRÁNKU HÁZENÁ
- KOTVICÍ BODY PRO BRÁNKU FUTSAL
- MÍSTA NA INSTALACE VOLEJBALOVÝCH SLOUPKU PRO SÍŤ
- MÍSTA NA INSTALACE BADMINTONOVÝCH SLOUPKU PRO SÍŤ
- PEVNÉ BASKETBALOVÉ KOŠE NA OCHOZU

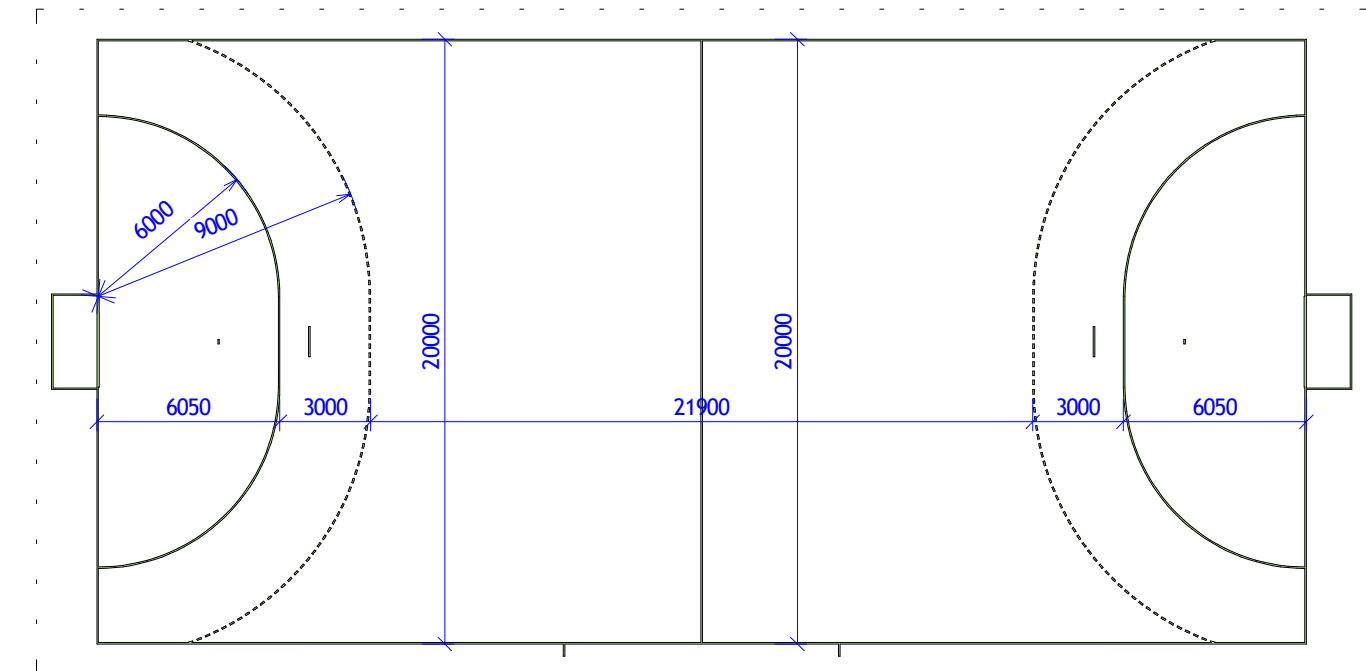
#### BAREVNÉ ZNAČENÍ HŘIŠŤ

- HŘIŠTĚ FUTSAL
- HŘIŠTĚ HÁZENÁ
- HŘIŠTĚ FLORBAL
- HŘIŠTĚ BASKETBAL
- HŘIŠTĚ VOLEJBAL
- HŘIŠTĚ BADMINTON
- ZÓNA HŘIŠTĚ
- ZÓNA VÝBĚHU

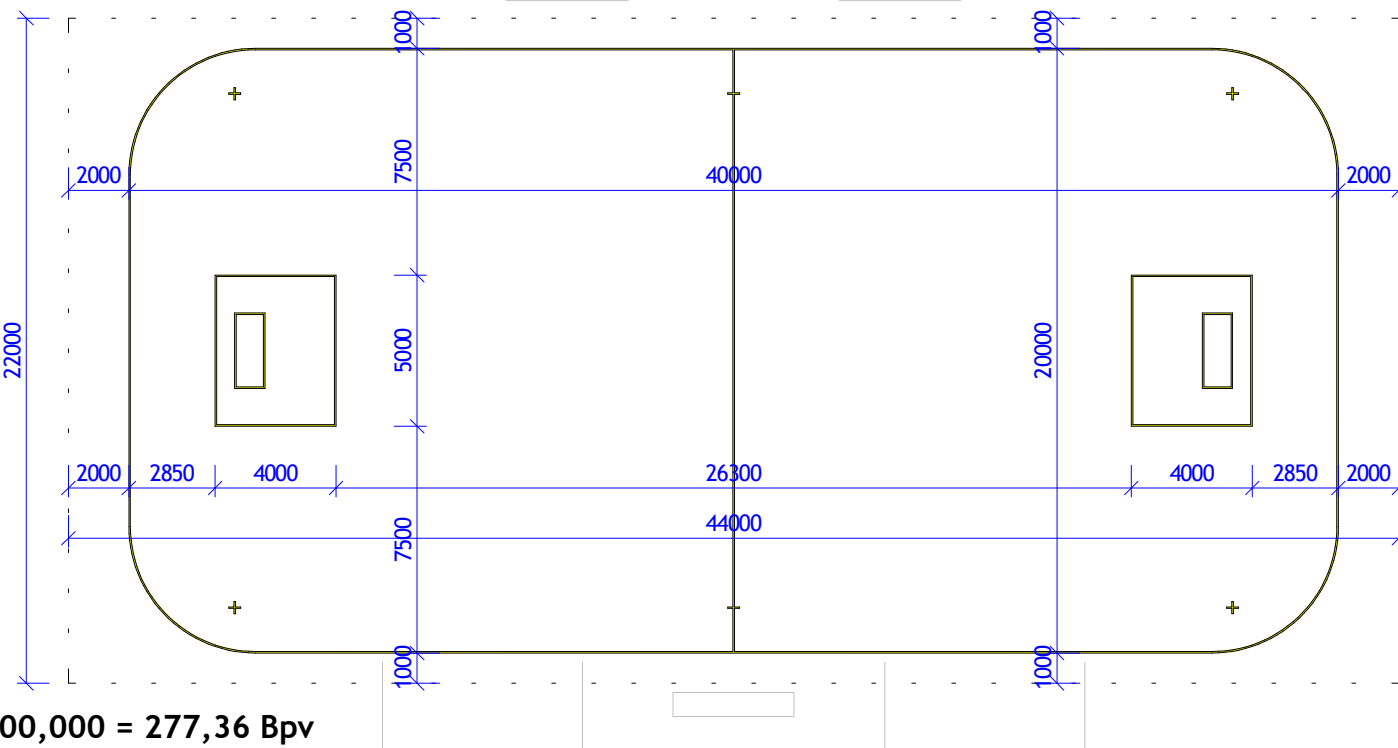
HŘIŠTĚ FUTSAL



HŘIŠTĚ HÁZENÁ



HŘIŠTĚ FLORBAL



000,000 = 277,36 Bpv

|  |   |   |
|--|---|---|
| GENERALNÍ PROJEKTANT:<br><b>ATELIÉR VELEHRADSKÝ</b><br>Výstaviště 1, 603 00, Brno / IČ: 292 63 140 / atelier@velehradsky.cz / +420 547 221 936 | SCHEMA OBJEKTU:<br>                                   | Č. PARÉ:<br>AUTORIZACE:                               |
| NÁZEV AKCE: Víceúčelový sportovní areál UKB - GP   | ODPOVĚDNÝ PROJEKTANT:<br>Ing. arch. Tomáš Velehradský | DATUM: 12/2021<br>MĚŘITKO: As indicated               |
| STAVEBNÍK: Masarykova univerzita   | HLAVNÍ INŽENÝR PROJEKTU:<br>Ing. arch. František Türk | FORMÁT: 420 x 594<br>POČET A4: 6 x A4                 |
| MÍSTO STAVBY: ul. Netroufalky, Brno  | VYPRACOVAL:<br>Ing. arch. Anna Kuznetcova             | STUPEŇ PD: Dokumentace pro stavební povolení          |
| SUBDODAVATEL:  |   | DÍL: D. Dokumentace objektu                           |
|  |   | OBJEKT: 1. SO 02 - Venkovní sportoviště + technologie |
|  |   | ČÁST: 1. Architektonicko-stavební řešení              |
|  |   | PROFESÍ:  |